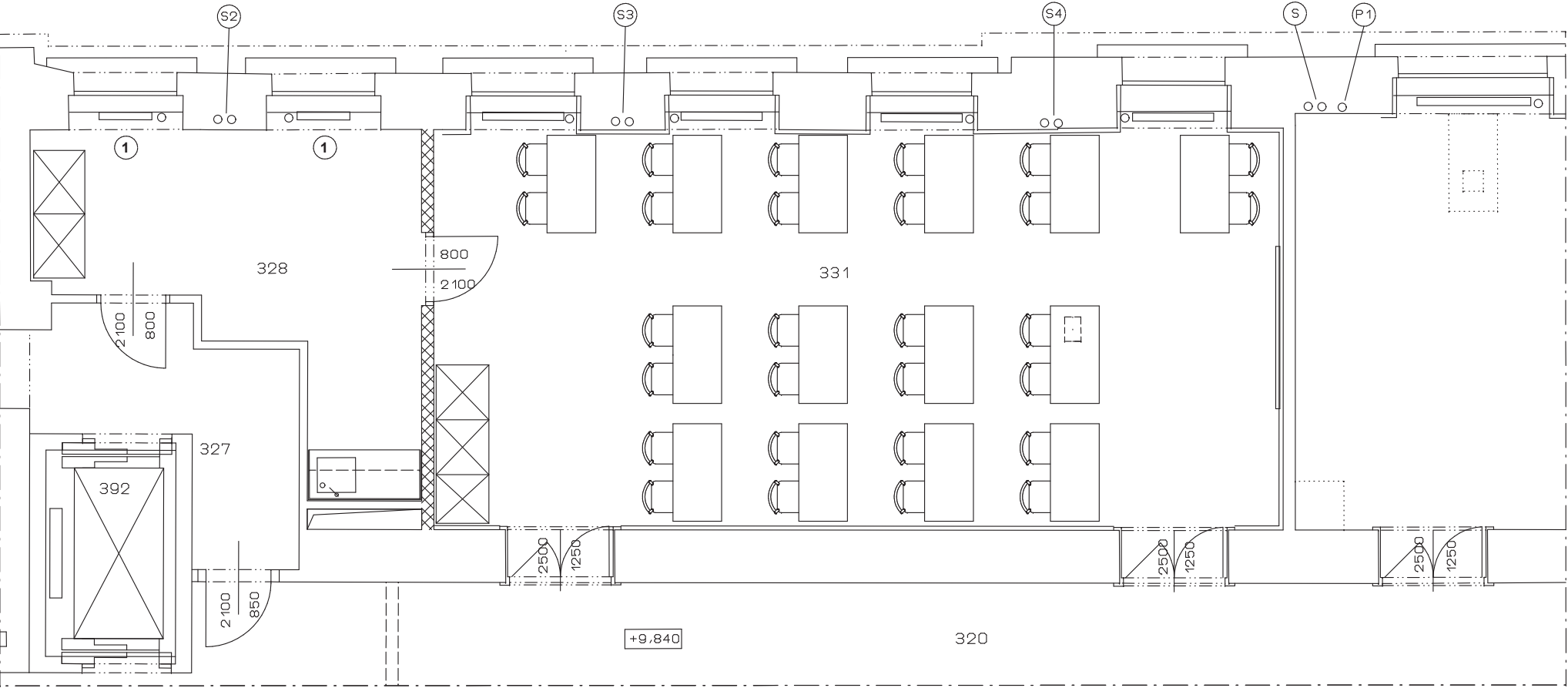


PŮDORYS:



LEGENDA POTRUBÍ:

STÁVAJÍCÍ TOPNÉ POTRUBÍ

S2 - stávající stoupací potrubí

STÁVAJÍCÍ RADIÁTORY

1 - radiátory v zázemí budou provizorně demontovány a následně osazeny zpět

POZNÁMKA:

Rozvody a radiátory jsou stávající, pouze dva radiátory v zázemí budou provizorně demontovány a pak namontovány zpět na své místo

- OSTATNÍ VIZ. TECHNICKÁ ZPRÁVA

	PROSTOR	PLOCHA M2	VÝŠKA M	POVRCHOVÁ ÚPRAVA		
				PODLAHY	STĚNY	STROP
PŮDORYS 3. NP:						
328	ZÁZEMÍ	15,1	3500	PVC	OMÍTKA	SÁDROKARTON
331	UČEBNA	54,3	3750	MARMOLEUM	OMÍTKA	SÁDROKARTON

- STÁVAJÍCÍ ZDIVO A KONSTRUKCE
- SÁDROKARTONOVÁ PŘÍČKA TL. 150 MM, DVOJITÝ ZÁKLOP

Stávající podlaha s marmoleem bude zachována, v místě posunuté příčky bude marmoleum doplněno, v zázemí bude na stávající dlažbu provedena samonivelační stěrka a následně položeno PVC

Stávající vnitřní omítky po odsekání obkladů budou vyspraveny a obě místnosti budou nově vymalovány

Stávající sádrokartonový podhled bude v místě bourané příčky rozebrán, následně doplněn a vyspraven, podhled v místnostech bude nově vymalován

Stávající instalace v prostoru stropu budou ponechány, elektroinstalace bude řešena napojením z prostoru místnosti zázemí

Instalace zdravotnické, elektro, slaboproudu, větrání, atd. budou upraveny dle nové dispozice a doplněny vč. nových svítidel a ovládacích prvků

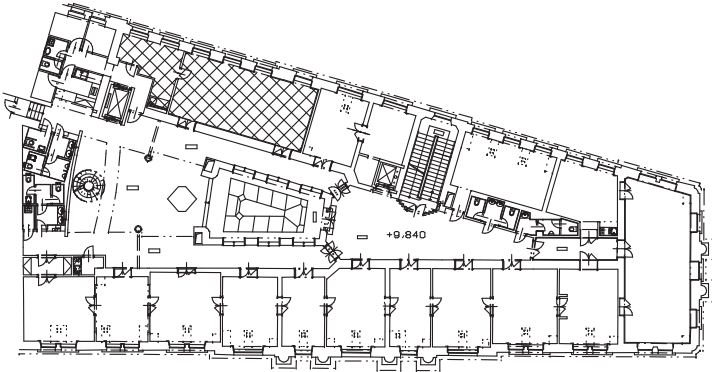
Stavební a montážní práce budou probíhat za provozu objektu, dodavatel bude dodržovat všechny bezpečnostní a požární opatření

Požárně bezpečnostní zařízení dle ČSN 730802 budou řešena samostatnou dokumentací s ohledem na stávající řešení objektu

- VŠECHNY ROZMĚRY OVĚŘIT NA STAVBĚ

- OSTATNÍ VIZ. TECHNICKÁ ZPRÁVA

SCHÉMA OBJEKTU - CELKOVÝ PŮDORYS 3. NP



akce: ČNB Brno - Stavební úpravy se změnou užívání z jídelny a výdejny na učebnu a zázemí - 3. NP Rooseveltova 18, Brno		generální projektant: Jiří Dušek Zbýšov 214 683 52 Křenovice IČ: 43125387	
investor: Česká národní banka Na Příkopě 28, Praha 1		zak. číslo:	0414
zodpovědný projektant: Jiří Dušek ČKAIT 0008137		stupeň projektu:	DZS
vypracoval: Jiří Dušek		datum:	12. 2014
část PD: F 1.1 - architektonické a stavebně technické řešení		měřítko:	1:50
příloha: Stavební práce - ústřední topení		oddíl:	číslo přílohy:
		F1.4	2